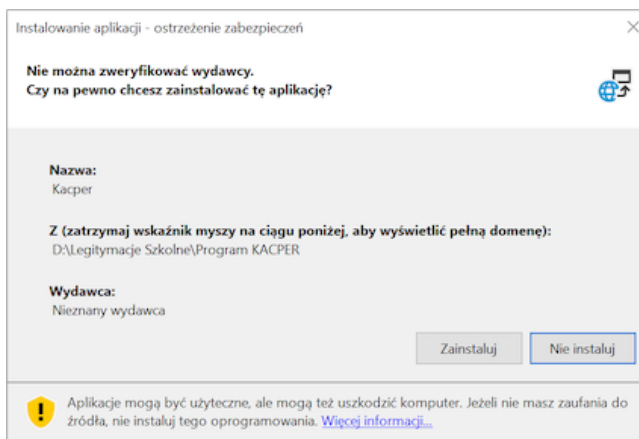


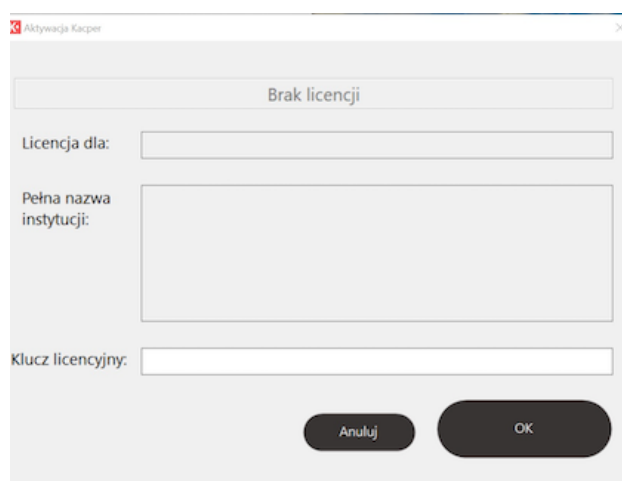
Instalacja programu

(multilicencja dla kilku szkół należących do „zespołu szkół”)

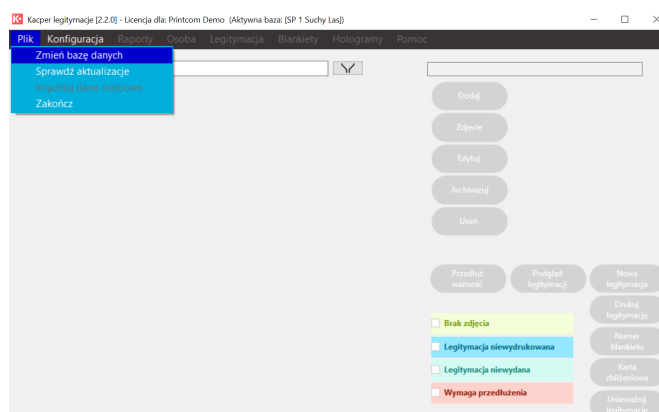
1. Wejdź na załączoną płytę CD lub USB (lub wejdź na <https://www.printcom-polska.pl/download> i ściągnij pliki instalacyjne do programu Kacper 2.0). Wejdź do katalogu **Program KACPER**, następnie naciśnij **Kacper-Instalator.exe**
2. W przypadku pojawienia się poniższego komunikatu, naciśnij komendę **Zainstaluj**.



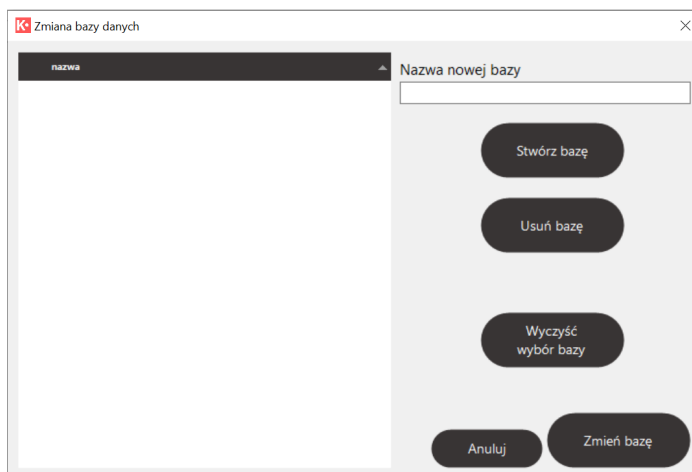
3. Rozpocznie się proces instalacji, po którym pojawi się następujący komunikat. Należy wpisać dostarczony numer licencji tzw. "multilicencji" - jest on przypisany dla **Zespołu Szkół** (czyli NIE dla danej szkoły, której dane będą drukowane na legitymacji)



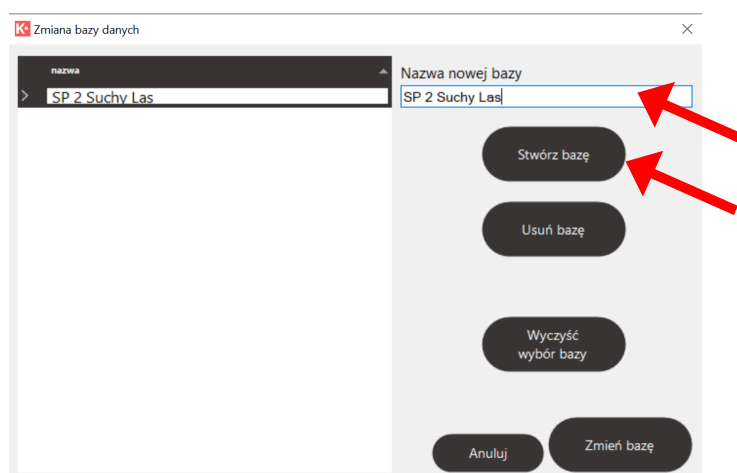
4. Następnie wejdź w **Plik**, następnie **Zmień Bazę Danych**.



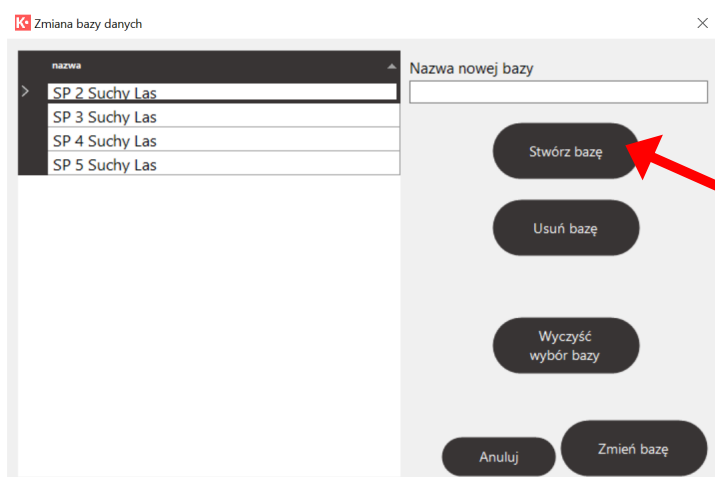
5. Następnie należy stworzyć bazy danych poszczególnych szkół wchodzących w skład Zespołu Szkół.



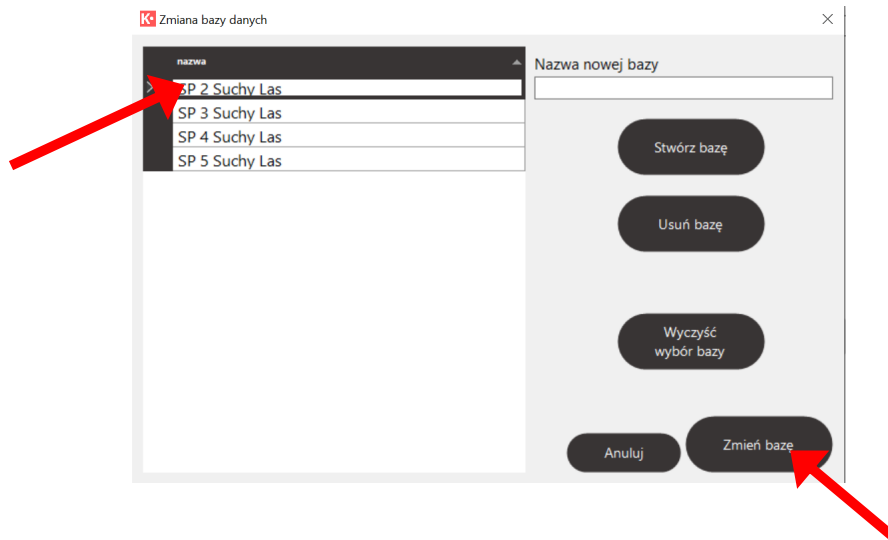
6. W polu **Nazwa nowej bazy** wpisz pierwszą szkołę (może być skrót). Dla przykładu - **SP 2 Suchy Las**. Kliknij **Stwórz bazę**.



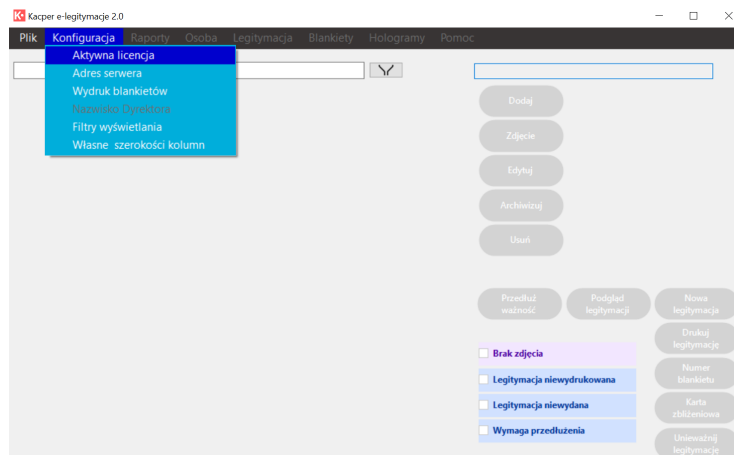
2. Następnie dodaj kolejne szkoły. Dla przykładu - **SP 3 Suchy Las**. Kliknij **Stwórz bazę**. I kolejna - **SP 4 Suchy Las**. Kliknij **Stwórz bazę**. I kolejna - **SP 5 Suchy Las**. Kliknij **Stwórz bazę**.



- Po stworzeniu baz dla wszystkich szkół, kliknij na pierwszą szkołę z listy i kliknij przycisk **Zmień bazę**



- Program uruchomi się ponownie i w tym momencie pracujemy na bazie danych pierwszej z dodanych szkół - w naszym przykładzie **SP 2 Suchy Las**.
- Aby uruchomić licencję dla tej szkoły, wchodzimy w **Konfiguracja**, następnie **Aktywna licencja** i tam wpisujemy numer licencji przypisany dla tej szkoły.



- W polu nazwa instytucji pojawi się nazwa danej szkoły. Należy wpisać **imie i nazwisko dyrektora**. Następnie przycisk OK.
- Program uruchomi się ponownie i od tego momentu można tworzyć/importować dane dla danej szkoły. W naszym przykładzie SP 2 Suchy Las.
- Aby uruchomić kolejne licencje dla pozostałych szkół z **Zespołu Szkół**, należy ponownie wejść w **Plik** i **Zmień bazę danych** i przeprowadzić procedurę ponownie czyli dla przykładu:

- a) najechać kursorem/klikać na kolejną szkołę - w naszym przykładzie **SP 3 Suchy Las**
 - b) kliknąć **Zmień bazę**
 - c) po ponownym uruchomieniu programu, aktywować licencję dla kolejnej szkoły czyli w naszym przykładzie **SP 3 Suchy Las**
9. W powyższy sposób należy wprowadzić wszystkie licencje dla szkół w ramach **Zespołu Szkół**
 10. Po zakończeniu procesu tworzenia baz dla poszczególnych szkół oraz uruchomieniu dla każdej z nich klucza licencyjnego, można przystąpić do pracy.
 11. Przełączanie się między poszczególnymi bazami danych (szkołami) odbywa się poprzez wejście do **Plik**, następnie **Zmień bazę** danych oraz wybranie danej szkoły.

